

Edelstahl Einbaustrahler

Dieser Einbaustrahler ist für den Einsatz in folgenden Bereichen geeignet:

- Saunen
- Duschen
- Bädern
- Dampfbädern
- Vordächern
- Terrassen
- Gärten
- Böden
- Wänden



Produkt-Highlights

- befahr und begehbar
- vandalensicher
- durch Einbaumuffe dampfdicht nach hinten
- breiter Temperaturbereich (-10°C bis 110°C)
- hohe Schutzart
- viele Anwendungsbereiche
- runde Front
- Front und Gehäuse aus Edelstahl (V4A)
- 2700K (warm-weiß) - konstant Strom 350mA (auch in anderen Lichtfarben auf Anfrage erhältlich)
- RGB-Variante - konstant Strom 350 / 700 mA
- ansteuerbar über KNX, DMX, DALI, Loxone und andere Smart-Home Anbieter mit Konstantstromdimmer im Angebot
- ansteuerbar über handelsübliche Taster
- durch Einsatz von Optiken eng abstrahlende Winkel möglich
- keine Befestigungsschrauben im Sichtbereich
- verschiedene Deckelgrößen lieferbar (60 mm oder 75 mm Ø)

Technische Daten

Material	Edelstahl (V4A)
Abschlussglas	satiniert, thermisch gehärtet, 8mm stark
Deckenausschnitt (Ø)	58 mm
Einbautiefe	ca. 85 mm
Abmessungen	60 x 60 mm / 75 x 75 mm
Gewicht	ca. 400 g
Leitungslänge	4000 mm
Schutzart	IP 68
Schutzklasse	III
Betriebsstrom	350 mA / 700 mA
Betriebstemperatur	-10°C bis 110°C
Leistung	siehe Produktvarianten

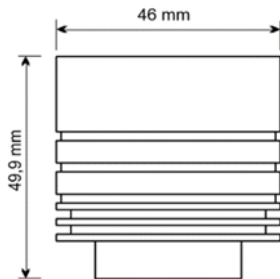
Produktvarianten

Bezeichnung	Leistung	Artikelnummer
FL 60 RGBWW-SOLE 4x1 Watt/ 4x3 Watt mit Schraubbefestigung	4x1,0 W 4x3,0 W	200446
FL 60 WW 3 Watt	3,0 W	200445
FL 60 RGBWW-SOLE 4x1 Watt/ 4x3 Watt	4x1,0 W 4x3,0 W	200444
FL 60 rot 3 Watt mit Optik	3,0 W	200443
FL 60 rot 3 Watt	3,0 W	200442
FL 60 blau 3 Watt mit Optik	3,0 W	200441
FL 60 blau 3 Watt	3,0 W	200440
FL 60 weiß, 4 Watt mit Optik	4,0 W	200439
FL 60 weiß, 4 Watt	4,0 W	200438
FL 60 grün 3 Watt mit Optik	3,0 W	200437
FL 60 grün 3 Watt	3,0 W	200436
FL 60 WW 4 Watt mit Optik	4,0 W	200435
FL 60 WW 4 Watt	4,0 W	200434
FL 60 RGBWW 4x1/4x3 Watt mit Optik	4x1,0 W 4x3,0 W	200433
FL 60 RGBWW 4x1 Watt/ 4x3 Watt	4x1,0 W 4x3,0 W	200432

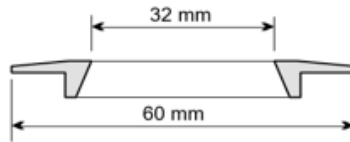
Weitere Lichtfarben und Ausführungen auf Anfrage

Produktmaße

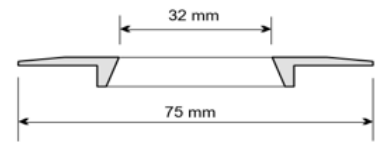
Gehäuse



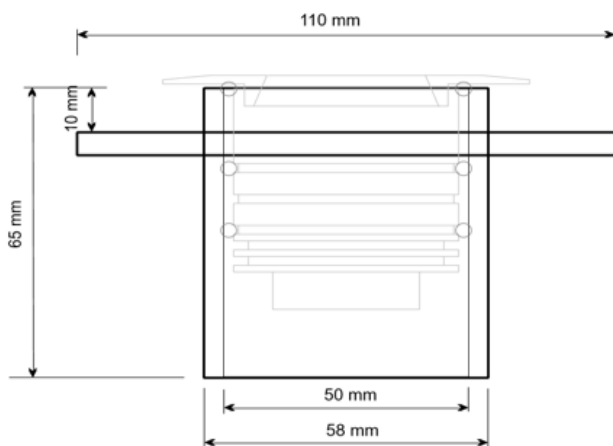
Deckel 60 mm Ø



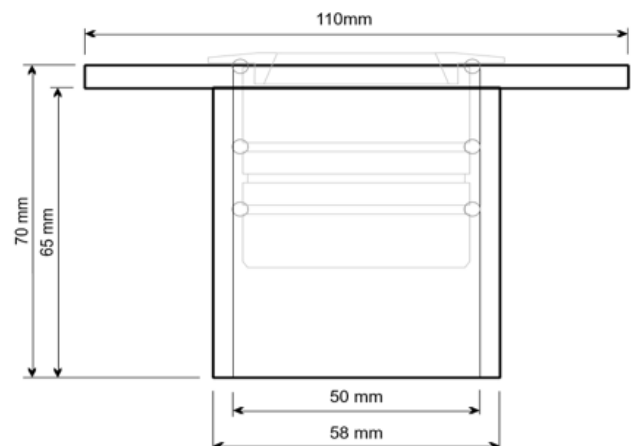
Deckel 75 mm Ø



Einbaumuffe mit Überstand



Einbaumuffe ohne Überstand



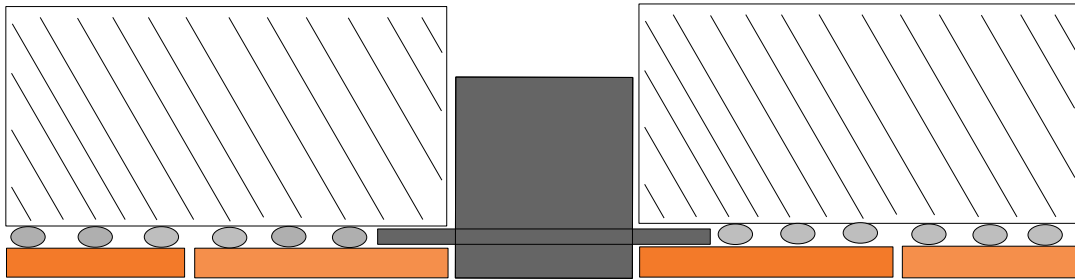


Produktvarianten

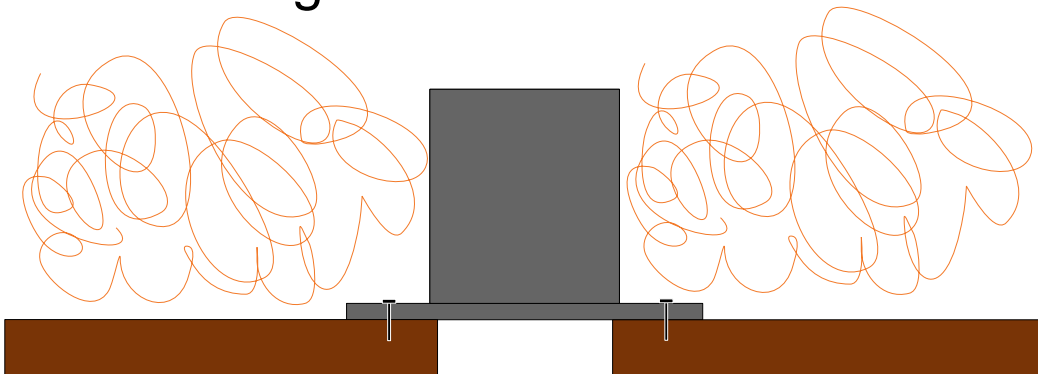
Bezeichnung	Artikelnummer
PVC - FL 30/50/60 Muffe	100704
PVC - FL 30/50/60 +10 Muffe	100705
FL 30/50/60 Deckel 75mm Ø (Standard 60mm Ø)	200105



PVC Muffe mit Überstand eingefliest



PVC Muffe bündig in Holzdecke mit Dämmung



PVC Muffe bündig auf dünnem Trägermaterial geklebt

