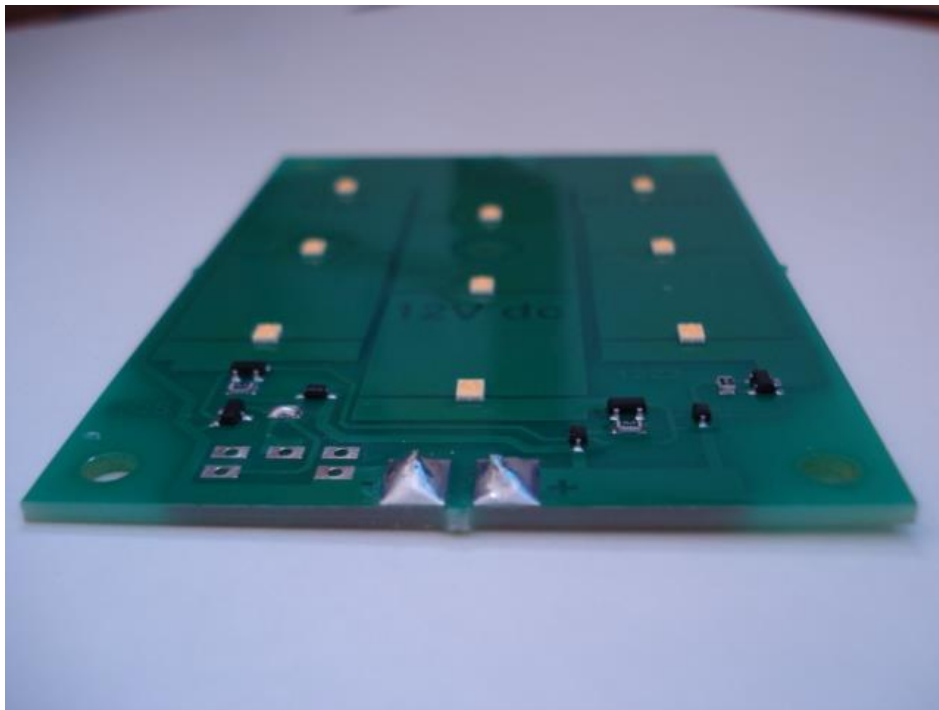


# Montage- und Bedienungsanleitung



## Saunawandleuchte



Zubehör:

- LED-Platine mit Zuleitung und Befestigungsschrauben



- Optional: Diffusor mit Abstandsbolzen und Befestigungsschrauben



- Optional: Netzteil



An diesem Netzteil, mit der Artikelnummer 900013, können zwei Saunawandleuchten parallel angeschlossen werden.

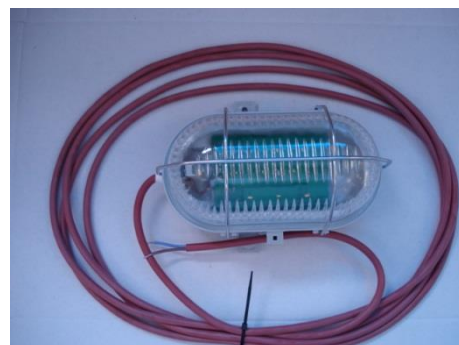
Sollten Sie mehr an einem Netzteil anschließen wollen, fragen Sie uns (0049 231 31778230), wir sind Ihnen bei der Dimensionierung behilflich.

Die Saunawandleuchte ist sehr energieeffizient, sie hat eine Leistung von 2,3 Watt und sendet ein warmes, gemütliches Licht ( ca. 2900 Kelvin) aus. Bei dieser Leistung sendet sie ca. 265 Lumen aus, was dem Wert einer 25 Watt Glühbirne entspricht.

Die Platine und die Bauteile sind auf eine max. Umgebungstemperatur von 120° C ausgelegt, die Umgebungstemperatur des Netzteils darf 40°C nicht überschreiten.

Für die Unterbankbeleuchtung liefern wir die Saunawandleuchte auch montiert in Ovalarmaturen, Artikelnummer 900012.

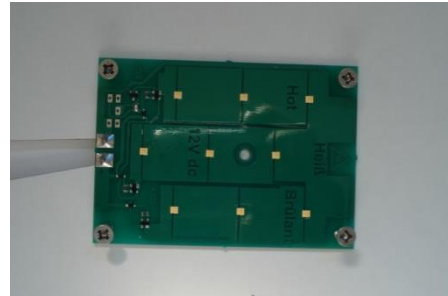
Die Zuleitungslänge beträgt hier 4 m.



## Montage

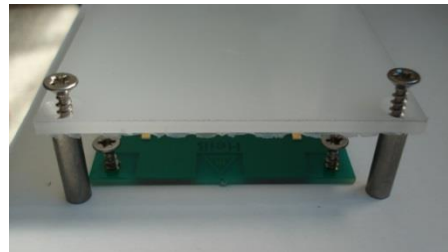
### Montieren der Saunawandleuchte ( SWL-D9W, Artikelnummer 900010)

Bohren Sie zunächst ein 10mm-Loch in Ihre Saunawand.  
Positionieren Sie die Platine so, dass die Zuleitung ohne zu knicken durch das Loch geführt werden kann. Die Zuleitungslänge beträgt 2 Meter.



### Montieren des Diffusor ( SWL-D9W, Artikelnummer 900011)

Positionieren Sie den Diffusor mittig über der Saunawandleuchte. Der Diffusor ist ca. 16mm breiter und 20 mm länger als die Platine der Wandleuchte. Um ein optimales Ergebnis zu erzielen, nutzen Sie die beigefügten Abstandsbolzen.



### Anschließen der Platine (Artikelnummer des Netzteiles 900013)

**Lassen Sie alle Arbeiten von einer Elektrofachkraft ausführen!**

Stellen Sie sicher, dass die Sicherung deaktiviert ist und keine Spannung anliegt.

Verbinden Sie die Leitung des Netzteils schwarz/rot mit der Leitung der Platine der Saunawandleuchte braun/ blau.

Netzteil:

rot	=>	12V DC
schwarz	=>	GND

Saunawandleuchte:

braun	=>	12V DC
blau	=>	GND

Achten Sie beim Anschließen darauf, dass keine Verpolung und kein Kurzschluss entstehen können.

Schließen Sie nun die weißen Adern des Netzteils an 230V (L/N) an und aktivieren Sie die Sicherung.

Genießen Sie Ihr neues Saunalicht.



## Konformitätserklärungen und Hinweise



**Umweltzeichen**  
 Bitte führen Sie das Gerät am Ende seiner Lebensdauer über zur Verfügung stehende Rückgabe- und Sammelstellen zu.

**Environmental notice**  
 At the end of the product's useful life, please dispose of it at appropriate collection points provided in your country.

### (1) Hinweis zur Rückgabe von Batterien gemäß §12 BatterieVO

Bei einigen unserer Geräte gehören Batterien zum Lieferumfang. Verbrauchte Batterien und Akkus gehören nicht in den Hausmüll. Seit 1998 verpflichtet die Batterieverordnung alle Bürger, verbrauchte Batterien und Akkus ausschließlich über den Handel oder die speziell dafür eingerichteten Sammelstellen zu entsorgen (gesetzliche Rückgabepflicht). Handel und Hersteller sind verpflichtet, diese Batterien unentgeltlich zurückzunehmen und ordnungsgemäß zu verwerten oder als Sondermüll zu beseitigen (gesetzliche Rücknahmepflicht). Sie können diese also nach Gebrauch unentgeltlich in einer kommunalen Sammelstelle oder auch im Handel vor Ort zurückgeben. Schadstoffhaltige Batterien sind mit einem Zeichen, bestehend aus einer durchgestrichenen Mülltonne und dem chemischen Symbol (Cd, Hg oder Pb) des für die Einstufung als schadstoffhaltig ausschlaggebenden Schwermetalls versehen.

### (2) Hinweis über das in Verkehr bringen, die Rücknahme und die umweltverträgliche Entsorgung von Elektro- und Elektronikgeräten

Hersteller müssen seit dem 13. August 2005 in den Verkehr gebrachte, alte Elektrogeräte kostenlos zurücknehmen. Die Hersteller müssen ihre Elektro- und Elektronikgeräte, die nach dem 23. November 2005 in Verkehr gebracht werden, mit einem Symbol (durchgestrichene Abfalltonne auf Rädern) kennzeichnen. Solche Altgeräte sind nicht als unsortierter Siedlungsabfall zu beseitigen, sondern getrennt zu sammeln und über die örtlichen Sammel- und Rückgabesysteme zu entsorgen. Gemäß dem Gesetz "ElektroG" vom 23. März 2005 verkaufen wir nur noch Elektro und

Elektronikgeräte von Herstellern, welche sich entsprechend bei der zuständigen Behörde registriert haben und eine insolvenz sichere Garantie für die Finanzierung der Rücknahme und Entsorgung ihrer Elektrogeräte nachweisen können. Zur Umsetzung unserer Verpflichtungen aus der Elektroaltgeräteverordnung haben wir uns dem Entsorgungssystem take-e-way GmbH, Liebigstraße 64, 22113 Hamburg angeschlossen. Sie können somit Ihre Verpackung ganz einfach über die üblichen Behältnisse wie z. B. Papiertonne oder gelber Sack entsorgen.

### (3) Hinweis zur Beteiligungspflicht gem. § 6 Abs. 1 VerpackVO

Der Verkäufer ist gemäß den Regelungen der Verpackungsverordnung dazu verpflichtet, von ihm an den Käufer versandte Verpackungen, die nicht das Zeichen eines Systems der flächendeckenden Entsorgung (wie etwa dem „Grünen Punkt“ der Dualen System Deutschland AG) tragen, zurückzunehmen und für deren Wiederverwendung oder Entsorgung zu sorgen. Zur weiteren Klärung der Rückgabe setzen Sie sich bei solchen Produkten mit dem Verkäufer in Verbindung. Es wird Ihnen dann eine kommunale Sammelstelle oder ein Entsorgungsunternehmen in Ihrer Umgebung zur kostenfreien Rücknahme der Verpackung benannt. Zur Umsetzung unserer Verpflichtungen aus der Verpackungsverordnung haben wir uns dem Dualen System EKOPunkt GmbH, Speiker Str. 2, 41061 Mönchengladbach angeschlossen. Sie können somit Ihre Verpackung ganz einfach über die üblichen Behältnisse wie z. B. Papiertonne oder gelber Sack entsorgen.

## Impressum

E4S LED und Saunatechnik GmbH, Körnebachstraße 74, 44143 Dortmund  
 Geschäftsführer: Dipl.-Ing. Andreas Bischoff und Margit Bischoff  
 Tel.: (0231) 31 77 82 - 30  
 Fax: (0231) 31 77 82 - 31  
 HRB 18403  
 Ust.-IdNr. DE 237252088  
 ILN : 42 6007256 000 0  
 Sparkasse Dortmund Konto-Nr. 010 1024 628 BLZ 440 501 99  
 IBAN: DE77 4405 0199 0101 0246 28 SWIFT-BIC: DORTDE33  
 Dortmund Volksbank Konto-Nr. 632 9381 600 BLZ 441 600 14  
 IBAN: DE11 4416 0014 6329 3816 00 SWIFT-BIC: GENODEM1DOR